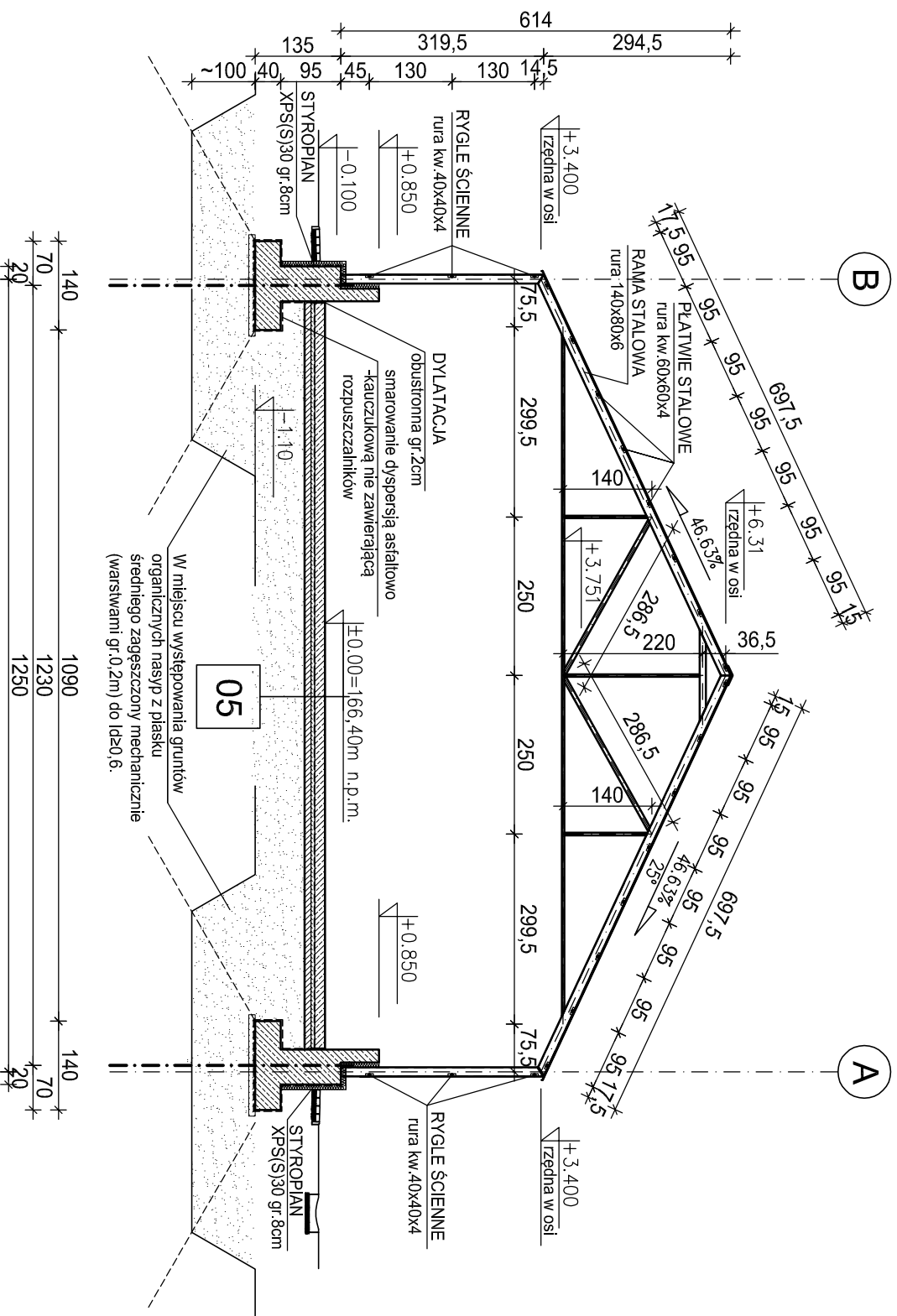



# PRZEKRÓJ 1-1

skala 1:100



<b>05</b>	PŁYTA ŻELBETOWA C30/37, GR. 16 CM, ZBRUJONA GÓRĄ I DOŁEM PRĘTAMI Ø 8 CO 15CM, ZATARTA NA GŁADKO WARSTWA OCHRONNA Z BETONU C8/10 GR. 4 CM PAPA TERMÓZGRZEWALNA PODKŁADOWA NA WKŁOKNINIE POLIESTROWEJ CHUDY BETON C8/10 GR. 10 CM GRUNT PIASZCZYSTY RODZIMY (PIASKI ŚREDNIE DROBNE I LUŻNE) DOGĘŚCIC POWIERZCHNIOWO DO l <sub>d</sub> >0,6; NASYPY NIEBUDOWLANE I GRUNTY ORGANICZNE WYMIENIC NA GRUNT PIASZCZYSTY (PIASEK, POSPOLKA) I ZAGĘŚCIC WARSTWAMI DO l <sub>d</sub> >0,6
-----------	---

±0,00=166,40m n.p.m.

Wykonawca:  <b>Biuro Projektów Gospodarki Wodnej i Ściekowej "BIPROWOD - WARSZAWA" Sp. z o.o.</b> 01-785 Warszawa, ul. Broniewskiego 3	Zamawiający: Miejskie Przedsiębiorstwo Wodociągów i Kanalizacji Sp. z o.o. ul. Tylna 9, 98-100 Łask			
Projektant: mgr inż. Elżbieta Choińska upr. nr Wa-166/90 specjalność: konstrukcyjno-budowlana	Podpis:			
Opracował: mgr inż. Katarzyna Trzeciak	Podpis:			
Sprawdzający: inż. Jerzy Taracha upr. nr 752/64 specjalność: konstrukcyjno-inżynierska	Podpis:			
Inwestycja: <b>Rozbudowa i przebudowa oczyszczalni ścieków w Łasku</b>	Nazwa rysunku: <b>Ob. 18A, 18B, 18C Suszarnie słoneczne</b>			
Data: listopad 2015	Stadium: projekt wykonawczy	Skala: 1:100	Nr archiwalny: 7135	Nr rysunku: K-22a
Branża: konstrukcyjna				
Przedmiot: Przekrój 1-1				